

# 제품의 시리얼 번호 및 BD 주소

제품정보등록과 서비스 신청에 필요한 시리얼 번호 또는 BD Address에 대해 알아봅니다.

## 시리얼 번호

구입한 제품에 패키지 단위로 부여된 제품의 일련번호입니다. 시리얼 번호는 구매하신 제품의 포장 박스 옆면에 'S/N:'이라는 제목 옆에 알파벳과 숫자의 조합으로 적혀 있습니다. 시리얼 번호는 제품정보등록 또는 서비스를 신청 할 때 정품 식별을 위해 반드시 입력하셔야 합니다.

## BD Address

BD Address(BD 주소)는 Bluetooth Device Address의 약자로 블루투스 장치들마다 적어도 1개 이상 고유하게 부여되는 알파벳과 숫자 조합의 12자리 장치 주소입니다. BD 주소는 제품의 포장 박스 옆면 또는 헤드셋 메인유닛 뒷면에서 찾을 수 있습니다. BD 주소는 제품정보등록을 위해 사용할 수는 없습니다.

### 제품에 따른 BD 주소

- 10S와 같이 1개의 블루투스 모듈을 장착한 모델은 헤드셋 메인유닛마다 BD 주소 1개가 적혀있습니다.
- 20S와 같이 2개의 블루투스 모듈을 장착한 모델은 헤드셋 메인유닛마다 BD 주소 2개가 적혀있습니다. 서비스 신청 과정에 둘 중에 하나의 BD 주소를 사용하시면 됩니다.
- PRISM TUBE와 같이 블루투스 모듈이 장착되지 않은 모델은 BD 주소가 없으며 시리얼 번호로만 서비스 신청이 가능합니다.

## 제품 박스 및 메인유닛에서 찾아보기

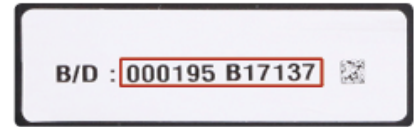
**시리얼 번호 / BD 주소 찾기 및 입력예시**



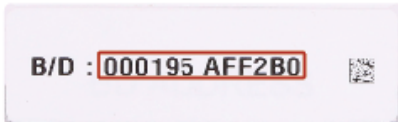
제품박스 옆면 시리얼 번호 예시



제품박스 / 메인유닛 뒷면 BD 주소 예시



제품박스 옆면 / 헬멧 왼쪽 내피  
BD 주소 예시



제품박스 옆면 시리얼 번호 예시

